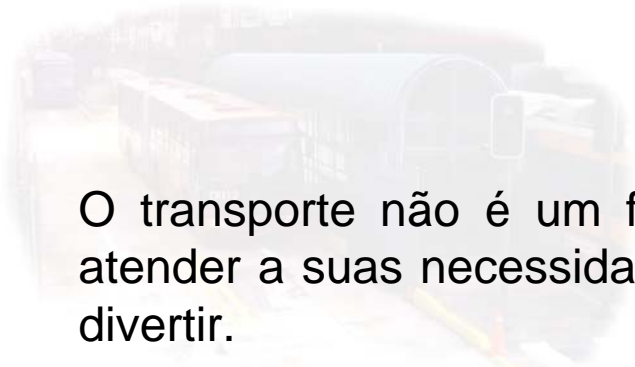
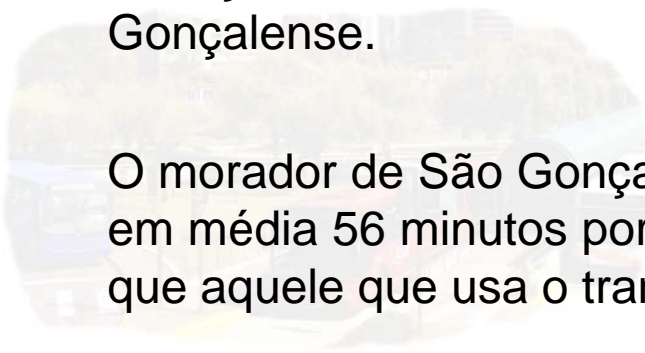




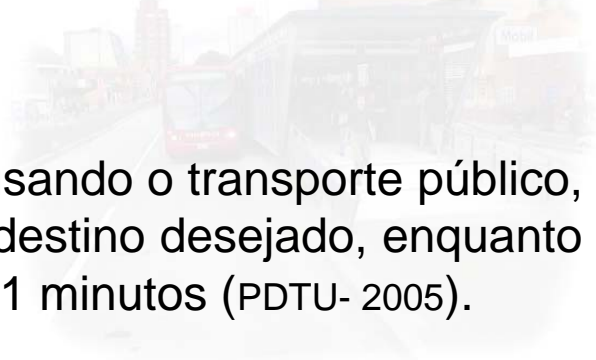
# São Gonçalo em Movimento



O transporte não é um fim em si mesmo, mas uma forma da população atender a suas necessidades como ir ao trabalho, a escola e até mesmo se divertir.



São Gonçalo está mudando, o crescimento populacional e econômico e a estreita ligação com a Cidade do Rio de Janeiro exige que o Poder Público ofereça um sistema de transporte adequado às necessidades do cidadão Gonçalense.



O morador de São Gonçalo, por exemplo, gasta, usando o transporte público, em média 56 minutos por viagem para chegar ao destino desejado, enquanto que aquele que usa o transporte individual gasta 31 minutos (PDTU- 2005).

# Reflexos da falta de planejamento



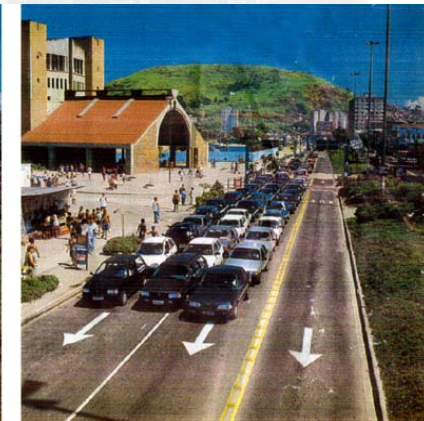
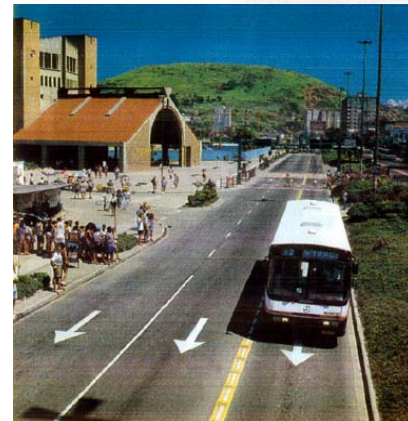
**Redução da produtividade das pessoas causada pelos congestionamentos**

Tempo de viagem	Redução de produtividade
40 minutos	não causam
40 a 60 minutos	14%
60 a 80 minutos	16%
> 80 minutos	21%

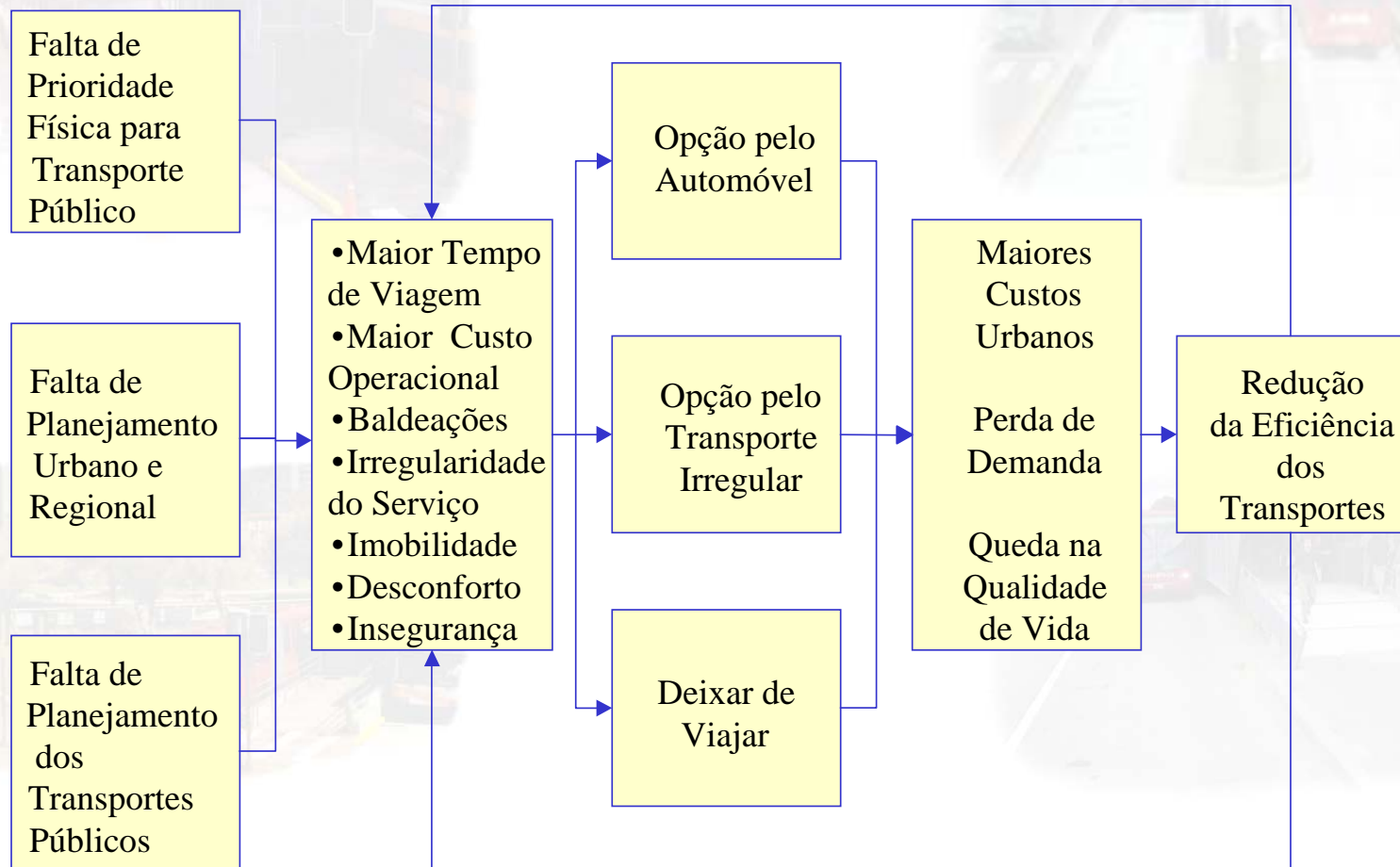
Área urbana ocupada pelo passageiro de automóvel

6 a 40 vezes

Área urbana ocupada pelo passageiro de um coletivo



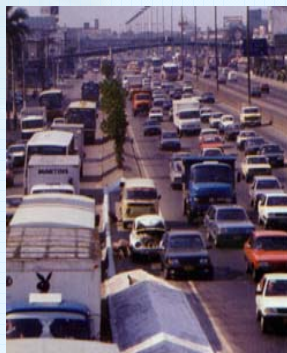
# Problemática Atual dos Transportes



# A demanda por transportes está caindo!

## Falta de política de incentivo ao transporte coletivo

- Maiores tempos de viagem menor atratividade



## Aumento do número de beneficiários da gratuidade

- Aumento da proporção de estudantes e de crianças



## Diminuição do emprego formal

- Menor uso do benefício do vale transporte



# A demanda por transportes está caindo!

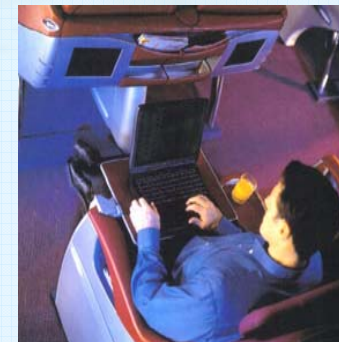
## Modificação do comportamento do uso do solo

- Desconcentração dos serviços e do comércio
- Criação de novos pólos de desenvolvimento



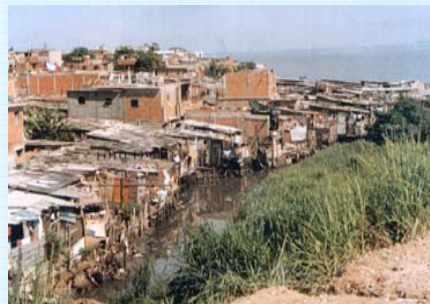
## Facilidade de transmissão de documentos

- Introdução do fax e da internet
- Trabalho em escritórios virtuais



## Disseminação de favelas e habitações precárias

- Invasões acentuadas de áreas
- Deterioração das áreas centrais
- Aumento da população nas ruas



# A demanda por transportes está caindo!

## Empobrecimento de parte da população

- Redução do número de viagens não-obrigatórias



## Maior utilização de veículos particulares

- Aumento dos prazos de financiamento e juros baixos
- Ampliação da frota, veículos econômicos e motos
- Passageiro tem maior flexibilidade
- Incentivo fiscal

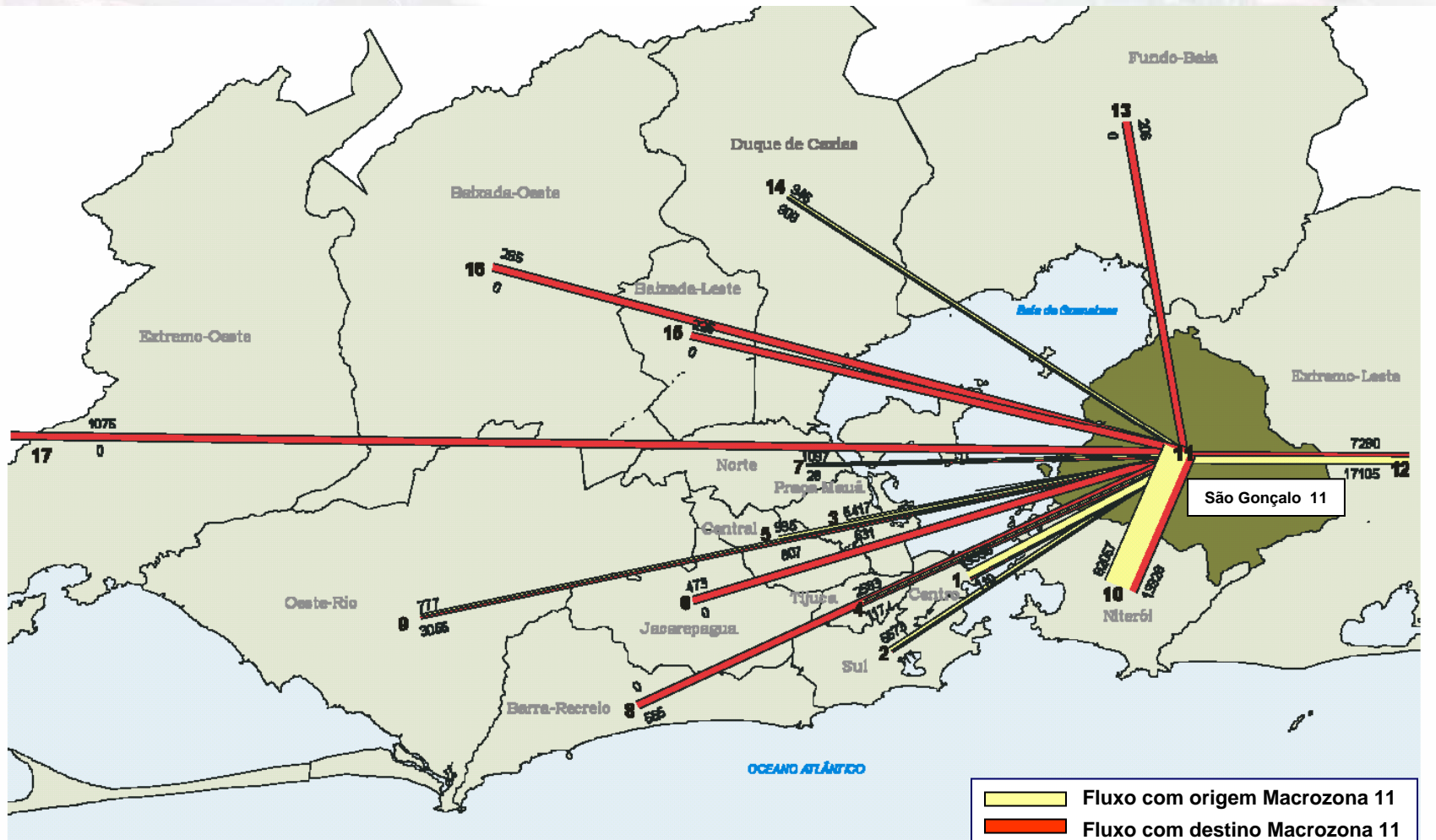


## Disseminação do transporte irregular

- Transporte regular possui horários rígidos a serem cumpridos.
- Insegurança urbana

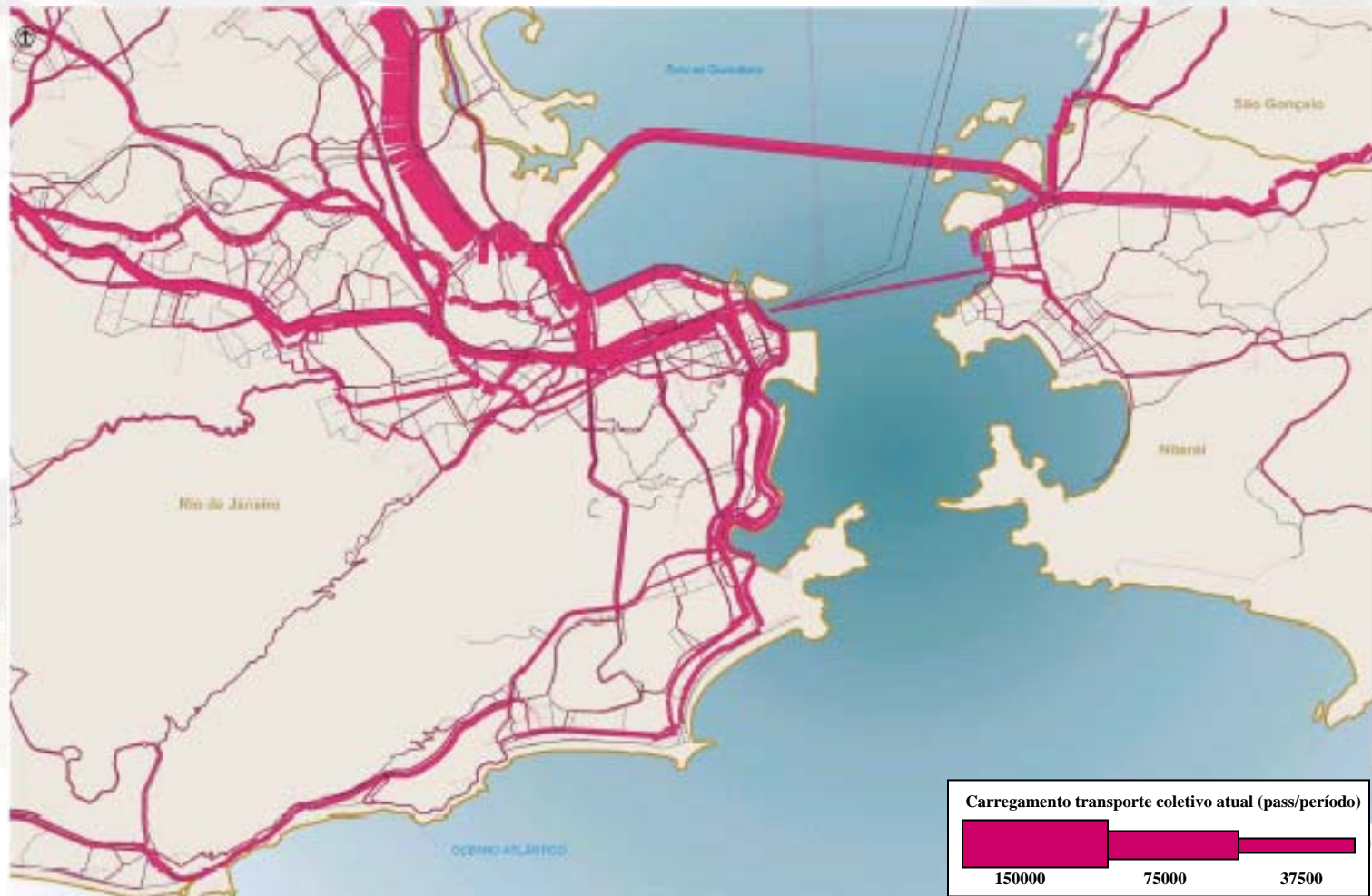


# Linhas de Desejo



Fonte PDTU 2005

# Carregamento das vias de acesso



Fonte PDTU 2005

# Porque investir em Transportes Públicos?

Investimento no transporte público contribui para mudar a qualidade de vida da população:

- O transporte aumenta a oferta de empregos e as trocas comerciais;
- No lado ambiental, o transporte adequado ajuda a reorganizar o espaço urbano e regional;
- Investimentos nos transportes públicos poderão reduzir os custos econômicos dos deslocamentos, mesmo com uma frota crescente de veículos particulares.

# Queda de Produtividade do Sistema

**Extensão: 10 km**  
**Tempo de viagem: 30 min**  
**Intervalo entre viagens: 10 min**  
**Frota: 5 veículos**

**Extensão: 10 km**  
**Tempo de viagem: 35 min**  
**Intervalo entre viagens: 10 min**  
**Frota: 6 veículos**



**Em uma linha média, com 30 minutos de viagem, a cada 5 minutos adicionados a esse tempo, aumenta-se 14% o custo operacional.**

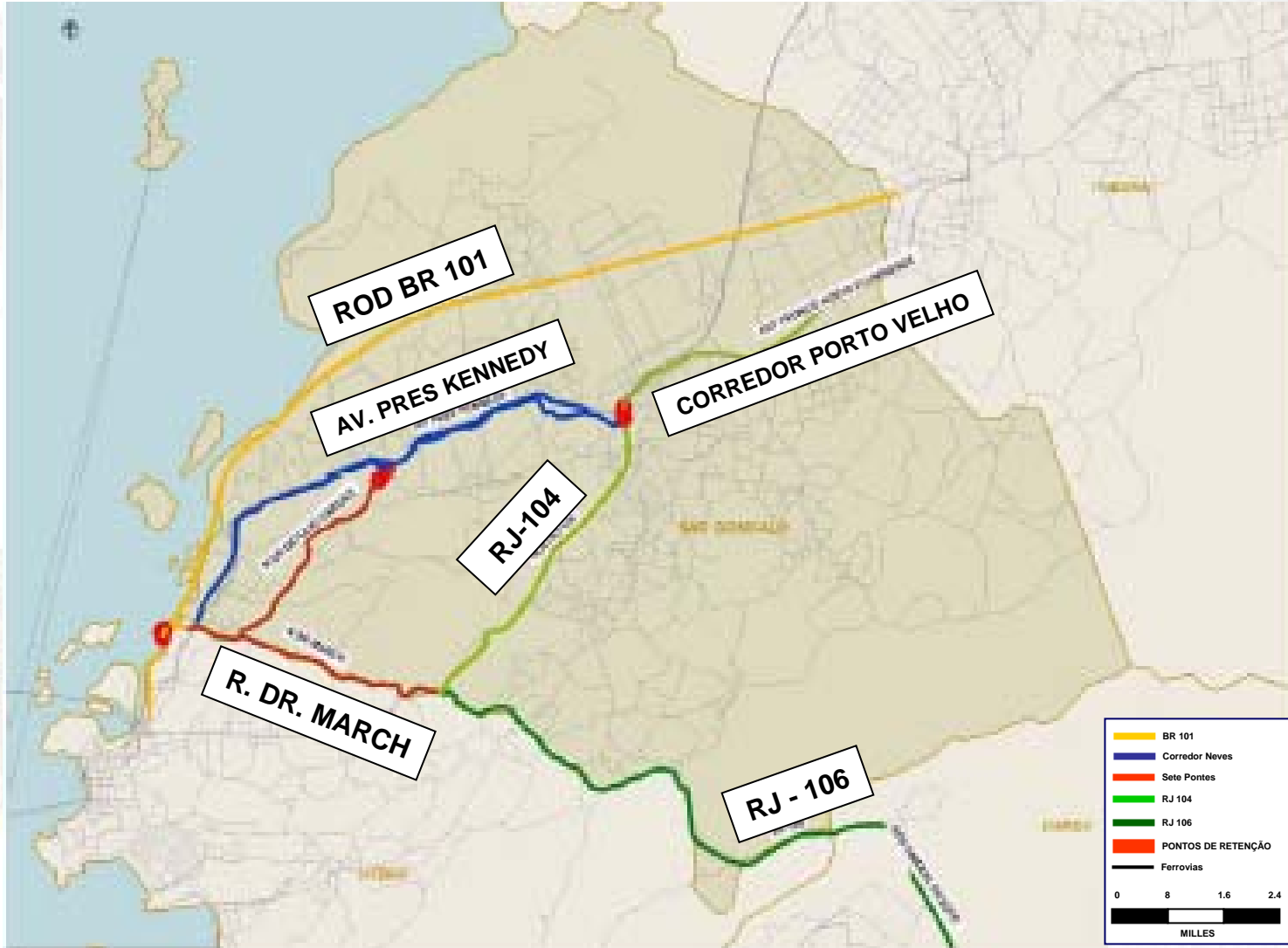
# O que acontece em São Gonçalo.

O uso do solo mudou:

- Comércio
- Universidades
- Serviços
- Novos loteamentos



# Principais Corredores



# Plano de Ação

**GERENCIAMENTO  
DO TRANSPORTE  
E DO TRÂNSITO**

**REGULAMENTAÇÃO  
E CONTROLE DO  
SETOR**

**PRIORIDADE  
PARA O TRANSPORTE  
COLETIVO**

**REDUÇÃO DE CUSTOS  
E DESONERAÇÃO  
DAS TARIFAS**

# Projetos Existentes

PLANEJAMENTO DE LONGO PRAZO ↔ VISÃO GLOBAL ↔ MEDIDAS DE CURTO PRAZO

Planejamento  
Urbano

Planejamento  
de Transportes

Gestão Integrada  
para Implantação

Objetivos  
Principais

- 1 - Combater a exclusão social
- 2 - Aumentar a mobilidade da população;
- 3 - Ordenar o espaço urbano;
- 4 - Reduzir fatores de poluição ambiental.

# Projetos Existentes

- Estudo do Corredor Niterói São Gonçalo;
- Linha 3 do Metrô - Passando sob a Baía de Guanabara;
- Duplicação do viaduto Barreto em Niterói, melhorando o acesso a São Gonçalo;
- Projeto de Sinalização de Vias Urbanas de São Gonçalo, com Priorização de Corredor de Ônibus;
- Linha de barca Praça XV - São Gonçalo ;
- Programa de Racionalização do Sistema Metropolitano de Transporte por Ônibus na RMRJ- Corredor Niterói-São Gonçalo;



**MUITOS PROJETOS E POUCA IMPLANTAÇÃO**

# Projetos Existentes

## AÇÃO

**PRIORIDADE PARA  
O TRANSPORTE COLETIVO  
NO SISTEMA VIÁRIO**



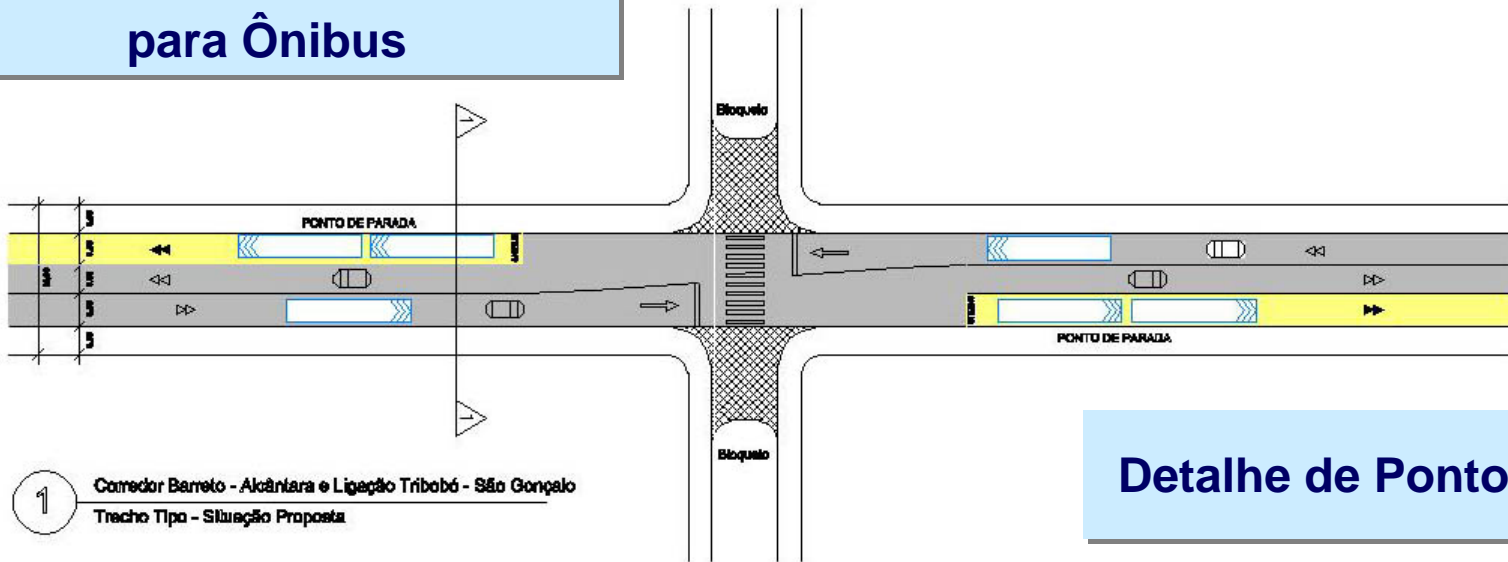
## PROJETOS PRIORITÁRIOS

- *Corredor da Av. Oliveira Botelho*
- *Corredor da Avenida Feliciano Sodré;*
- *Corredor da Av. Pres. Kennedy;*
- *Corredor da Av. Nilo Peçanha;*
- *Corredor da Av. Maricá.*

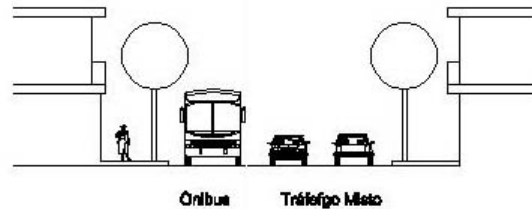
**Corredor Priorizado para Ônibus com aproveitamento da via férrea **ou** das vias urbanas paralelas e transversais ao eixo do trem**

# Projetos Existentes

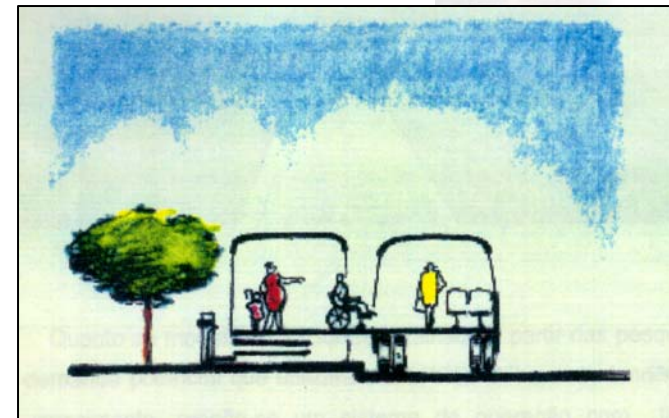
## Perfil do Corredor Priorizado para Ônibus



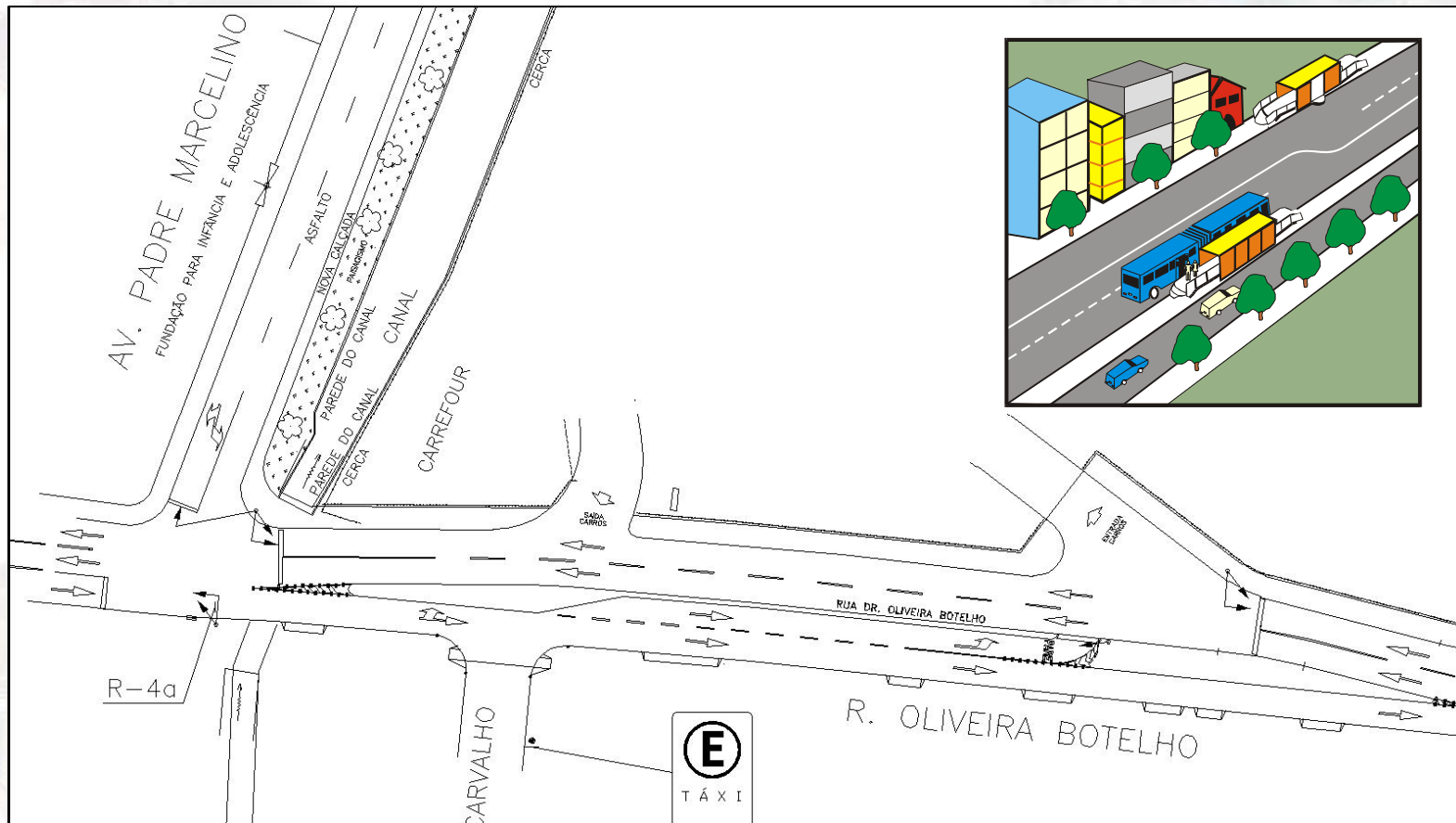
## Detalhe de Ponto de Parada



1 Corredor Barreto - Alcântara e Ligação Tribobó - São Gonçalo  
Seção Tipo



# Projetos Existentes



**Corredor Priorizado para Ônibus sem Aproveitamento da Via Férrea  
Trecho da Av. Oliveira Botelho próximo ao Carrefour**

# Projetos Existentes



**Corredor Priorizado para Ônibus Com Aproveitamento da Via Férrea  
Trecho interseção à R. Mal Floriano**

# Corredores Exclusivos para Ônibus

## Mito X Realidade

### Mito

- Em capacidade não competem com um sistema sobre trilhos
- O sistema é apropriado para pequenas cidades com baixa densidade populacional
- Necessitam de muito espaço e não podem ser implementados em vias estreitas
- Corredores exclusivos para ônibus são úteis como alimentadores, pois não suportam o volume de passageiros de um corredor principal

### Realidade

- O Transmilênio em Bogotá transporta até 36 mil passageiros por hora por sentido
- Cidades como Bogotá com 7 milhões de hab. possui o sistema em pleno funcionamento. Assim como Curitiba, São Paulo e Bangkok.
- Em Quito o sistema funciona em ruas com 3 metros de largura
- O sistema atende, e bem, tanto a função alimentadora a outros modais, assim como os principais corredores.

Fonte: Bus Rapid Transit Lloyd Wright (2000)

# Exemplos de corredores



**Bogotá antes**



**e depois do Transmilênio!**

**Curitiba**



Articulado vai fazer  
dois anos de operação no  
Boqueirão: sinal verde  
para o eixo Norte-Sul

**Quito**



**Juiz de Fora**



# Projetos Existentes

## AÇÃO

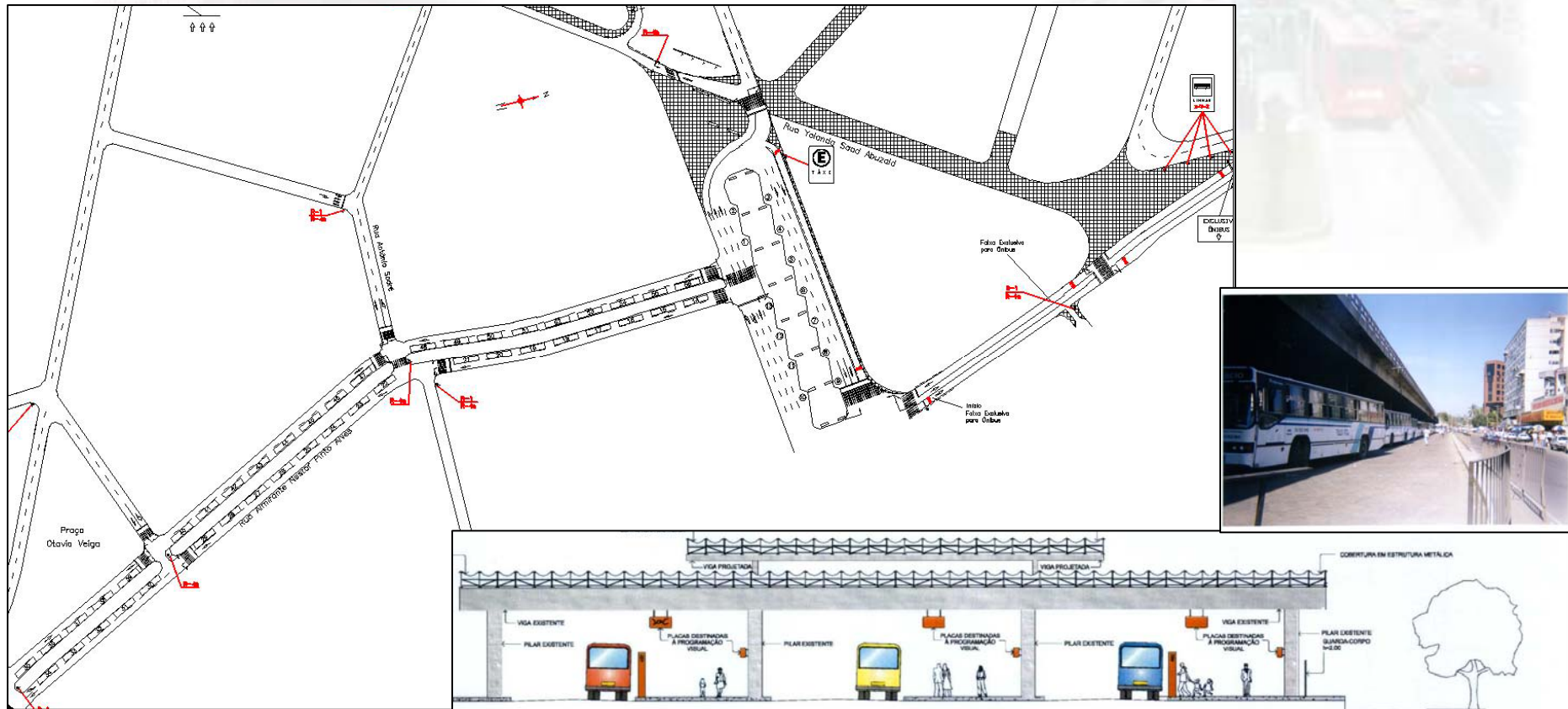
**INTEGRAÇÃO  
DOS MODOS DE  
TRANSPORTES**



## PROPOSTAS PRIORITÁRIAS

- *Terminal Integrado de Alcântara - Ônibus Intermunicipais e Municipais;*
- *Estações Integradas de: Nova Cidade, 18 do Forte, Fórum (Zé Garoto), Gradim, Paiva (Av. Lúcio Tomé Feiteira), Mal. Deodoro, Barreto (Dr. March) - Ônibus Municipais;*
- *Terminal Integrado Intermodal de São Gonçalo - Barcas e Ônibus.*

# Projetos Existentes



**Terminal de Integração de Alcântara com Revitalização e Ampliação de Ruas de Pedestres**

# Projetos Existentes



**Gradim**



**Barreto**



**Aproveitamento das Estações Ferroviárias para Estações de Integração de Ônibus ao longo do corredor paralelo à via férrea**

# Projetos Existentes

## AÇÃO

**SEGURANÇA E  
CONFORTO DA  
CIRCULAÇÃO**



## PROJETOS PRIORITÁRIOS

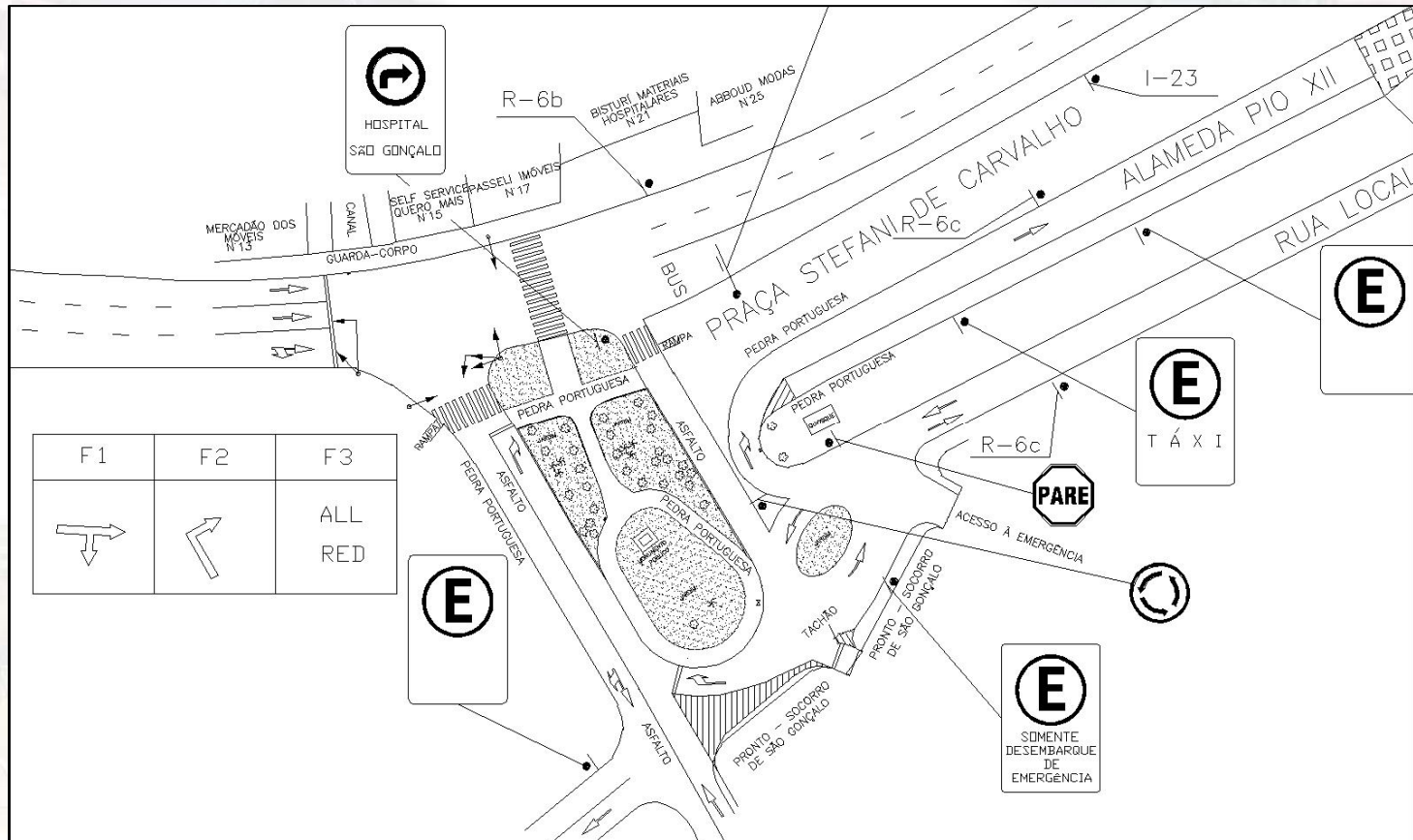
- *Ciclovias transversais aos Corredores de ônibus;*
- *Revitalização de Áreas de Pedestres em Alcântara e no Centro;*
- *Eliminação de Conflitos Viários - Exemplo: Interseção da Av. Lucio Tomé Feiteira;*
- *Traffic Calming - Centro e Alcântara;*
- *Melhoria da Circulação e Sinalização.*

# Projetos Existentes



Corredor de transporte com priorização para ônibus na Av. Alberto Torres e solução de conflito viário na interseção com as Avenidas Lúcio Tomé Feiteira e Paiva

# Projetos Existentes



Reurbanização da Praça Zé Garoto com priorização para ônibus na Av. Feliciano Sodré

# Novas Propostas

## AÇÃO

**GERENCIAMENTO DO  
TRÂNSITO E DOS  
TRANSPORTES**



## PROPOSTAS PRIORITÁRIAS

- *Controle Operacional do Trânsito e do Transporte - banco de dados informatizado, câmeras, semáforos interligados a CCO, etc.;*
- *Padronização da Frota;*
- *Comunicação Visual do Mobiliário Urbano;*
- *Sistema de Atendimento ao Usuário de Transportes*

# Para uma melhor qualidade de vida é preciso:

- Elaborar uma regulamentação adequada à mobilidade das cidades
- Aumentar a segurança viária e o respeito entre os usuários dos diferentes modos de transporte
- Promover o uso de combustíveis menos poluentes e o controle da poluição inclusive sonora causados pelo tráfego
- Incentivar o uso da bicicleta como modo habitual de transporte
- Promover uma distribuição urbana de mercadorias ágil e ordenada



# Para uma melhor qualidade de vida é preciso:

- Conseguir um transporte coletivo integrado e de qualidade
- Manter as velocidades de deslocamento e melhorar a velocidade do transporte público
- Aumentar a superfície e a qualidade da rede viária dedicada aos pedestres
- Potencializar as áreas para estacionamento e melhorar sua qualidade
- Melhorar a informação e comunicação aos usuários da via pública



## **Conclusão da 6ª Jornada de Debates “Mobilidade e Igualdade Social”, Lyon, França, 07/06/2001:**

**“Falar de mobilidade e igualdade social não é mais limitar-se aos deslocamentos, mas questionar globalmente a política de habitação, a sociologia urbana, as opções a longo prazo de desenvolvimento...”**



# O PROBLEMA É COMPLICADO...

Sábado, 23 de abril de 2005, 03h43  
Atualizada às 08h08

## **Operação apreende 200 vãs e Kombis no RJ**

....O controle das vãs ilegais seria disputado por um ex-policia civil e um vereador da capital carioca, cujos nomes não foram revelados pela Secretaria Estadual de Segurança....

Fonte: [www.terra.com.br](http://www.terra.com.br)

[www.estadão.com.br](http://www.estadão.com.br)

Quinta-feira, 19 de julho de 2001 - 17h12

## **Confronto de perueiros e PM em Belo Horizonte**

**Belo Horizonte** - Perueiros, concentrados na Praça Sete, no centro de Belo Horizonte, entraram em confronto com policiais militares no início desta tarde. Sessenta e dois perueiros foram presos e encaminhados ao Departamento de Operações Especiais da Polícia Civil. Várias pessoas ficaram feridas, mas até as 16 horas não havia sido divulgado o número exato de vítimas.

25/4/2005 - ASCOM/PCERJ

## **Polícia age com rapidez e rigor e prende PM e ex-PM por participação em três mortes em Campo Grande**

... Os crimes teriam sido motivados pela disputa de pontos de linhas de vãs e kombis, por grupos rivais....

Diário de São Paulo, 29/05/2005

## **Perueiro diz desconhecer ação do PCC**

A polícia investiga denúncias da infiltração de integrantes da facção criminosa nas linhas da zona sul, baseada em depoimentos colhidos pelo Ministério Público e pela polícia no ano passado e em 2005.

No último domingo, o DIÁRIO revelou que o crime organizado tenta controlar os perueiros da Capital. Extorsões e ameaças de morte são constantes — algumas delas registradas em delegacias da cidade.

# ... MAS POSSÍVEL DE SER SOLUCIONADO.

**NTUrbano**

Ano IX - nº 89 Maio/Abril/2002

## **PERUEIROS EM BH ESTÃO SOB CONTROLE**

Belo Horizonte está praticamente livre do transporte clandestino. Quem garante é o diretor de Projetos Especiais da Empresa de Transporte e Trânsito de Belo Horizonte S.A. (BHTrans) - órgão da prefeitura responsável pelo gerenciamento do transporte e trânsito na cidade - Wagner Caetano. Tudo devido ao empenho do poder público, que, desde 5 de julho de 2001, tem o aval da Justiça para barrar os veículos que praticam o transporte não regulamentado de passageiros na capital mineira, que chegou a ter três mil perueiros nas ruas até a metade do ano passado.

## **Célio de Castro intensifica ações na área social**

Outra frente de trabalho que a prefeitura está reforçando é o transporte coletivo, em especial o combate aos clandestinos. Célio diz que, para isso, já está em andamento o processo de licitação de 300 licenças de transporte suplementar, com um reforço na fiscalização dos chamados perueiros, que "colocam em risco a vida dos usuários e o sistema de transporte coletivo da capital".

[www.terra.com.br](http://www.terra.com.br) 18/08/2001

## **TJMG Mantém liminar que impede Perueiros de atuarem em serviço intermunicipal.**

Fonte: Tribunal de Alçada - MG 12/04/2005

17ª Câmara Cível do Tribunal de Justiça de Minas Gerais (Unidade Francisco Sales) manteve liminar que proíbe diversos proprietários de kombis, vãs, peruas e similares de efetuarem transporte intermunicipal clandestino de passageiros em Nanuque, nordeste de Minas, sob pena de multa de R\$500,00 e apreensão do veículo em caso de persistência

# O SETRERJ quer ajudar o Poder Público:

## Projetos Oferecidos à prefeitura de São Gonçalo pelo SETRERJ

- **Estudo do Corredor Niterói São Gonçalo;**
- **Plano De Transporte e Trânsito De São Gonçalo -PTTSG;**
- **Cadastramento Operacional das Empresas Operadoras do Transporte Público Municipal De Passageiros por Ônibus no Município de São Gonçalo;**
- **Projeto de Sinalização de Vias Urbanas de São Gonçalo, com Priorização de Corredor de Ônibus;**
- **Programa de Implantação de Sinalização de Vias Urbanas de São Gonçalo, com Priorização de Corredor de Ônibus ;**
- **Programa de Incentivo ao Uso de Bicicletas;**
- **Programa de Racionalização do Sistema Metropolitano de Transporte por Ônibus na RMRJ- Corredor Niterói-São Gonçalo.**